

Solutions PME VIPDev

Nos Solutions PME VIPDev sont les Atouts Business de votre entreprise.

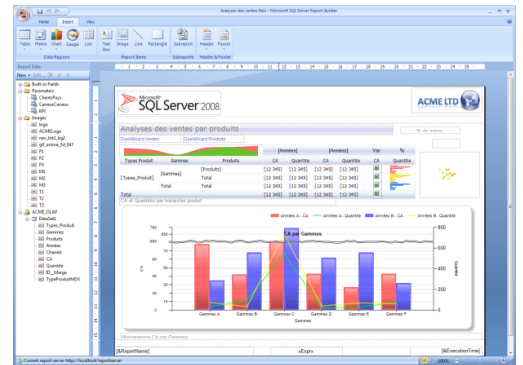
Cette offre est basée sur la mise à disposition de l'ensemble de nos compétences techniques et créatives au service de vos projets.



Business Intelligence : Be Cloud

Indigo Global Services conçoit et développe sur mesure des outils décisionnels performants de votre entreprise pour :

- ▶ Faciliter l'accès aux informations de votre organisation
- ▶ Simplifier l'exploitation de vos ressources (tableaux de bords, outils de vente, etc.)
- ▶ Répondre à vos besoins courants (reporting, analyse, sécurité, fiabilité)
- ▶ Vous offrir des supports adaptés à vos projets
- ▶ Gagner en flexibilité grâce à nos solutions Cloud



Choisissez un partenaire

Indigo Global Services met à votre disposition les compétences techniques de ses équipes afin de former vos collaborateurs sur l'utilisation des outils ainsi développés.

Notre expertise nous permet aussi de vous accompagner au quotidien sur vos supports informatiques.

Pour vous, nous créons des outils métiers personnalisés centrés sur l'utilisateur.

Notre mission

- ▶ Optimiser vos ressources
- ▶ Développer des applications sur mesure
- ▶ Satisfaire vos exigences
- ▶ Accroître vos performances



Midmarket Solution Provider
Desktop
Server Platform
Data Platform



Accompagnement et problématiques métier

Parce que les besoins propres à chaque métier de votre entreprise sont différents, Indigo Global Services développe et adapte des outils de gestion, de collaboration et de reporting pour l'ensemble de vos collaborateurs.

Les Solutions PME VIPDev intègrent les problématiques de chaque métier dans vos applications afin de gagner en productivité.

Direction Administrative et Financière

Face au contexte économique et légal, la direction administrative et financière est garante d'une vision stratégique et financière, cohérente, transversale et infaillible de l'entreprise.

Pour ce faire, elle doit pouvoir appuyer sa réactivité sur un système décisionnel fiable et homogène, en interaction avec les autres directions.

- ▶ Evaluation Budgétaire
- ▶ Simulations et prévisions
- ▶ Analyse de la marge et des coûts
- ▶ Reporting Financier

Direction des Ressources Humaines

Le métier des ressources humaines devient de plus en plus complexe et multipolaire.

Pour mener à bien les différentes missions qui lui incombent, il paraît indispensable que la gestion des ressources humaines se dote d'outils lui permettant de synthétiser son action et d'appréhender de manière efficace ses différents champs d'application et d'analyse.

- ▶ Suivi d'effectifs
- ▶ Suivi de la masse salariale
- ▶ Suivi quantitatif de la formation
- ▶ Suivi de la Productivité
- ▶ Bilans Sociaux
- ▶ Baromètre interne

Direction des Achats

De plus en plus, la fonction achat, est l'objet de toutes les attentions. En effet, la mesure de la performance Achats devient une priorité dans les entreprises, qui souhaitent vérifier le poids de celle-ci dans leurs résultats globaux, à l'aide de différents indicateurs comme :

- | | |
|--|---|
| ➔ Les indicateurs de d'efficacité économique | ➔ Les indicateurs de satisfaction des besoins de l'entreprise |
| ▶ Achats récurrents | ▶ Respect des délais |
| ▶ Achats ponctuels | ▶ Respect de la qualité |
| ▶ Achats imposés | ▶ Satisfaction interne |

Direction des systèmes d'informations

Aujourd'hui, la mission la plus importante de la DSI, est celle qui consiste à faire évoluer son image de fournisseur de moyens (centre de coûts) ou celle de fournisseur de services (centre de services), en «fournisseurs de performance» de l'entreprise et être ainsi reconnu comme centre de profit. Nous accompagnons les DSI dans cette démarche qualitative, en proposant la mise en place de méthodologie et d'outils adaptés à leurs environnements fonctionnels et techniques.

Direction Commerciale

Un pilotage efficace de la performance commerciale nécessite, la mise en place d'outils et d'indicateurs performants permettant d'évaluer, de suivre, de contrôler l'activité avant et après-vente, ainsi que la tenue des objectifs. Ces indicateurs peuvent être :

- ▶ Taux de pénétration
- ▶ Marge moyenne
- ▶ Chiffre d'affaires

D'autres tableaux de bord pourront par exemple se focaliser sur la motivation de la force de vente ou la segmentation de la clientèle.

Direction Marketing

Au-delà de la mise en place d'indicateurs génériques métiers, Indigo Global Services peut vous accompagner dans la mise en œuvre et le pilotage de vos campagnes marketing.

Les solutions mises en place concernent aussi bien les processus d'acquisition que de fidélisation de prospects ou clients. Cet accompagnement s'articule sur les axes suivants :

- ▶ Gestion des contacts
- ▶ Segmentation
- ▶ Envoi et suivi de campagne e-mailing
- ▶ Analyse statistiques détaillées post-campagnes
- ▶ Retours clients

Direction des services généraux

Au-delà de ses prérogatives historiques, comme l'immobilier, les achats hors production, la logistique et la gestion des risques professionnels, les services généraux se voient affecter d'autres domaines activités comme le développement durable, et ce, afin de faire face aux nouveaux enjeux et aux cadres législatifs environnementaux.

Pour mesurer ses performances, la DSG peut s'appuyer sur des indicateurs de satisfaction interne à l'entreprise :

- ▶ Respect des délais
- ▶ Respect de la qualité
- ▶ Satisfaction interne

Notre valeur ajoutée

La complexité de la gestion des infrastructures informatiques est un enjeu stratégique supplémentaire pour les entreprises. Notre gamme verticale de prestations et services pleinement éprouvés par notre collaboration avec les Grands Comptes, repose sur un domaine de compétences étendu. Indigo Global Services valorise chaque étape de l'accompagnement sur vos infrastructures informatiques.

Processus et Organisation

- ▶ Conseil / Audit
- ▶ Cadrage projet
- ▶ Modélisation et organisation des processus
- ▶ Conduite du changement

Conseil & Assistance MOA

- ▶ Pilotage et gestion de projet
- ▶ Expression des besoins
- ▶ Spécifications fonctionnelles
- ▶ Recette

Expertise & Ingénierie MOE

- ▶ Architecture technique
- ▶ Modélisation architectures et base de données
- ▶ Audit, expertise et Assistance technique
- ▶ Intégration de logiciels
- ▶ Développements spécifiques

Formation

- ▶ Transfert de compétences
- ▶ Formations Utilisateurs
- ▶ Formations techniques

Maintenance

- ▶ Support utilisateur
- ▶ Maintenance corrective
- ▶ Maintenance évolutive
- ▶ Maintenance préventive

Ce savoir-faire est associé à un respect rigoureux de normes et méthodologies telles que :

▶ Les principes ITIL

Notre certification sur les bonnes pratiques ITIL, nous permet d'offrir un service conforme aux normes établies au niveau international et cela tout au long du cycle projet.

▶ Les méthodes Agiles

Plutôt que de suivre un plan préconçu, les méthodes agiles, permettent une implication accrue du donneur d'ordre, et la prise en compte de l'évolution des besoins, des conditions, des objectifs de l'entreprise, tout au long du cycle projet.

Quelques références :



ATRIUM DATA

Mise en place d'une plateforme SharePoint Fondation 2010
Base de données dédiée aux calculs statistiques
Portails Web



PSA PEUGEOT CITROËN

Module Catalogue
Module de gestion des incidents
Module de reporting



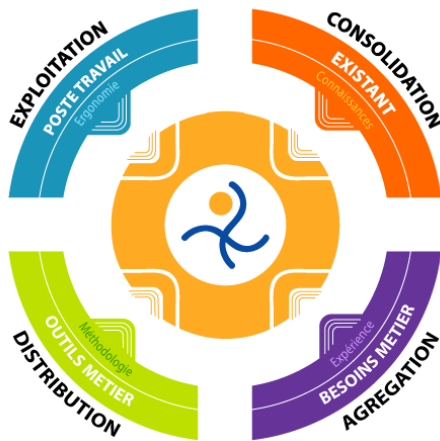
I&E

Module de consolidation des données provenant de l'ERP CEGID
Module de consultation sous Excel



Les éléments du système d'information décisionnel « SID »

Le 5ème élément
un concept novateur
centré sur  l'utilisateur



La Consolidation (ou data-warehousing)

Élément fondateur du SID, la consolidation des données, consiste à regrouper, organiser, lier et structurer de manière cohérente, des informations issues d'environnements hétérogènes, en les centralisant dans une seule base de données appelée data-warehouse.

▶ Collecte des données

La collecte des données (datapumping) désigne l'ensemble des flux permettant de détecter, sélectionner, extraire et filtrer les données brutes issues d'environnements fonctionnels et techniques hétérogènes.

▶ Intégration des données

Cette phase consiste à concentrer les données collectées dans un espace d'informations commun, homogène, normalisé et fiable, permettant la mise en transparence de la diversité des données sources.

L'intégration permet également l'implémentation de calculs et d'agrégations.

Pour ce faire, elle s'appuie sur l'intégration parallèle de métadonnées, qui assurent la liaison (mapping) entre toutes les données, qu'elles soient structurées (source progiciel ou applications métiers), ou non structurées (documents et contenus).

▶ Stockage des données

Le stockage de données assure le rôle de conservation de l'information, garantit la disponibilité et la réutilisation de l'information.

La pérennité d'un entrepôt de données, résulte de deux éléments indissociables, applicatif et matériel.

L'Agrégation

Située en aval de la consolidation, l'agrégation, pilier fonctionnel du SID, consiste à ventiler, regrouper, restreindre et agréger l'information afin de répondre à des besoins métiers spécifiques. Les données ainsi traitées, sont stockées dans des sous-ensembles du data warehouse, appelés vues métier ou Datamart.

Un datamart permet l'exploitation ciblée de l'information, en apportant une réponse adaptée aux besoins métiers auxquels il se rapporte.

- ▶ Direction Commerciale
- ▶ Direction des Ressources Humaines
- ▶ Direction Administrative et Financière
- ▶ Direction Marketing
- ▶ Direction des Achats
- ▶ Direction Métier
- ▶ Direction des Systèmes d'Information

Pour les utilisateurs, la visualisation des informations contenues dans un datamart se fait généralement par l'intermédiaire d'outils de reporting.

La Distribution

La distribution met à la disposition des utilisateurs, en fonction de leur profil fonctionnel, les informations contenues dans les différentes vues métier.

▶ Système de reporting

Le SR permet la mise en forme de rapports afin de réaliser une synthèse des informations contenues dans un datamart et d'en sortir des résultats d'activité sous forme d'indicateur.

▶ Système de diffusion

La diffusion regroupe l'ensemble des circuits et des moyens utilisés pour distribuer les documents établis dans le système de reporting, (workflow et transmission).

Grâce à la mise en place de routines, l'exécution de ces processus peut être planifiée et lancée automatiquement afin d'assurer une mise à jour fiable et régulière de l'information.

L'Exploitation

Cet élément régit la mise à disposition des informations aux utilisateurs :

▶ Restitution

La restitution assure la fonction d'interface entre le système et l'utilisateur, elle régit la visualisation des résultats, le fonctionnement du poste de travail, le contrôle d'accès, la prise en charge des requêtes. Elle peut utiliser l'ensemble des technologies disponibles.

▶ Administration

Permet de superviser et piloter de manière transversale, l'ensemble des processus et des fonctionnalités propres au SID (Mise à jour des données, maintenance, gestion des interfaces, etc.).

Notre expertise technologique

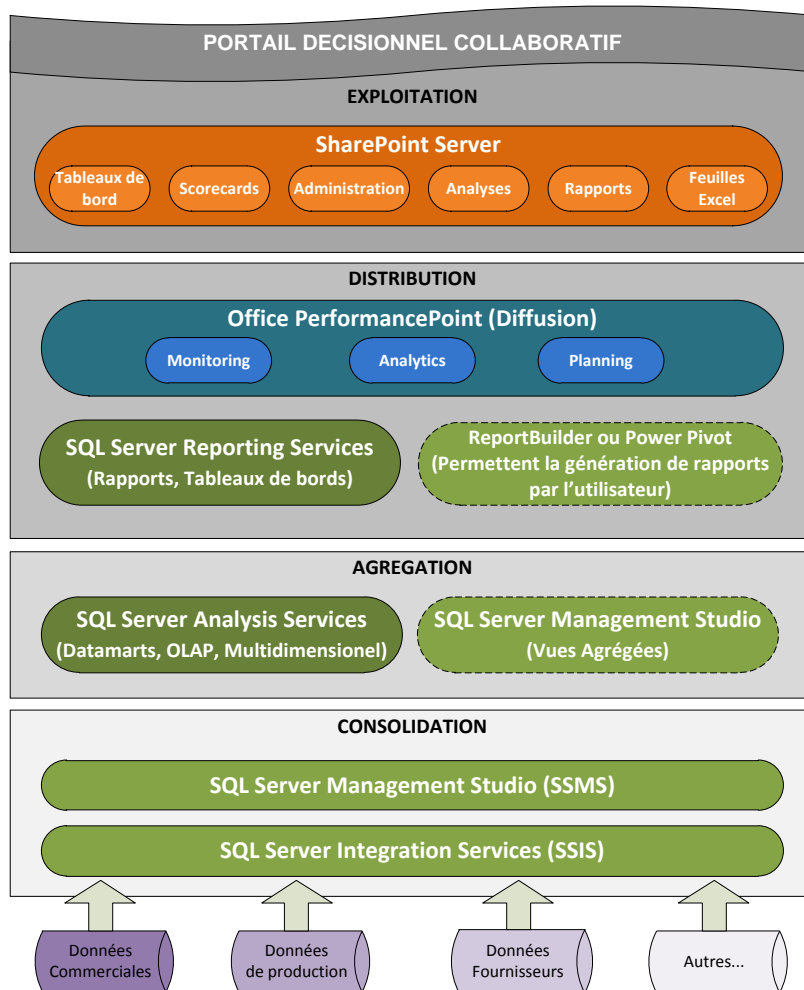
Restant attentif à vos contraintes budgétaires et à la spécificité de votre système d'informations, nous vous proposons de mettre en place des solutions décisionnelles « sur-mesure », tout en vous garantissant l'intégration d'outils performants.

Notre expertise sur la suite applicative Microsoft Business Intelligence, nous permet de vous offrir une solution décisionnelle complète, intégrée, interopérable et répondant à toutes les exigences des directions informatiques en termes de sécurité, de déploiement et de fiabilité.

Microsoft Business Intelligence est structurée autour de 3 composants majeurs :

- ▶ SQL Server 2008 : Plate-forme de Business Intelligence
- ▶ Office Performance Point Server 2007 : Solution de gestion de la performance et de la diffusion
- ▶ SharePoint Server 2007/2010 : Portail décisionnel collaboratif

Description du système décisionnel Indigo « Clé en main », conçu avec la gamme de produits Microsoft Business Intelligence.



Plateforme décisionnelle : SQL Server 2008

SQL Server 2008 est une plateforme de données d'entreprise et de développement de votre productivité. Il apporte l'ensemble des composants technologiques pour mettre en place une solution décisionnelle de bout en bout, s'adapte aux besoins de votre entreprises, intègre tout type de données tout en fournissant une plateforme décisionnelle complète et simplifiée. L'intégration étroite de ses différents éléments, leur modularité, fiabilité et la facilité de gestion pour les équipes informatiques constituent les atouts décisifs de cette offre qui intègre :

- ▶ Les outils d'administration
- ▶ Un outil d'intégration et transformation de données (Integration Services)
- ▶ La création de bases de données relationnelles (Database management studio)
- ▶ La création de structures multidimensionnelles (OLAP) et de datamining (Analysis Services)
- ▶ De riches possibilités de publication et de création de rapports (Reporting Services)

Gestion de la Performance : Office PerformancePoint Server 2007

Cette offre de Business Intelligence comprend toutes les interfaces de restitution pour les utilisateurs. Elle propose des solutions pour piloter, analyser et planifier l'activité pour une approche intégrée de gestion de la performance.

Office PerformancePoint 2007 propose :

- ▶ Des tableaux de bord & scorecards pour suivre ses objectifs au travers d'indicateurs clés
- ▶ Des outils d'analyses pour naviguer dans l'information et comprendre en détail l'activité
- ▶ Une solution complète d'élaboration budgétaire, pour suivre et améliorer vos opérations.

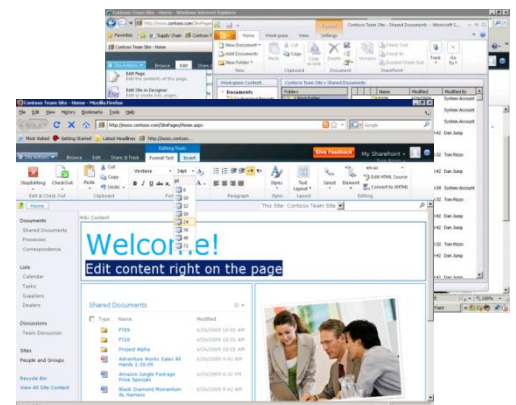


Portail Collaboratif : Office SharePoint Server

Devant la multiplication des documents échangés dans l'entreprise, des rapports décisionnels et des différents portails applicatifs, la nécessité d'un point d'entrée unique pour faire converger les informations et pour simplifier l'accès à tous les utilisateurs est aujourd'hui un impératif.

Les technologies SharePoint apportent :

- ▶ Un portail d'entreprise qui intègrent tous les composant de Microsoft Business Intelligence : rapports, analyses, tableaux de bord, scorecards, feuilles excel web, etc.
- ▶ La BI collaborative pour agir après l'analyse.
- ▶ Des fonctionnalités clés telles que la recherche, la gestion de contenu, la collaboration, la visualisation de feuilles Excel en mode web.



Simplifiez-vous l'informatique
Visez le Cloud ... Visez Indigo
Pour nous contacter : 01.72.03.29.30